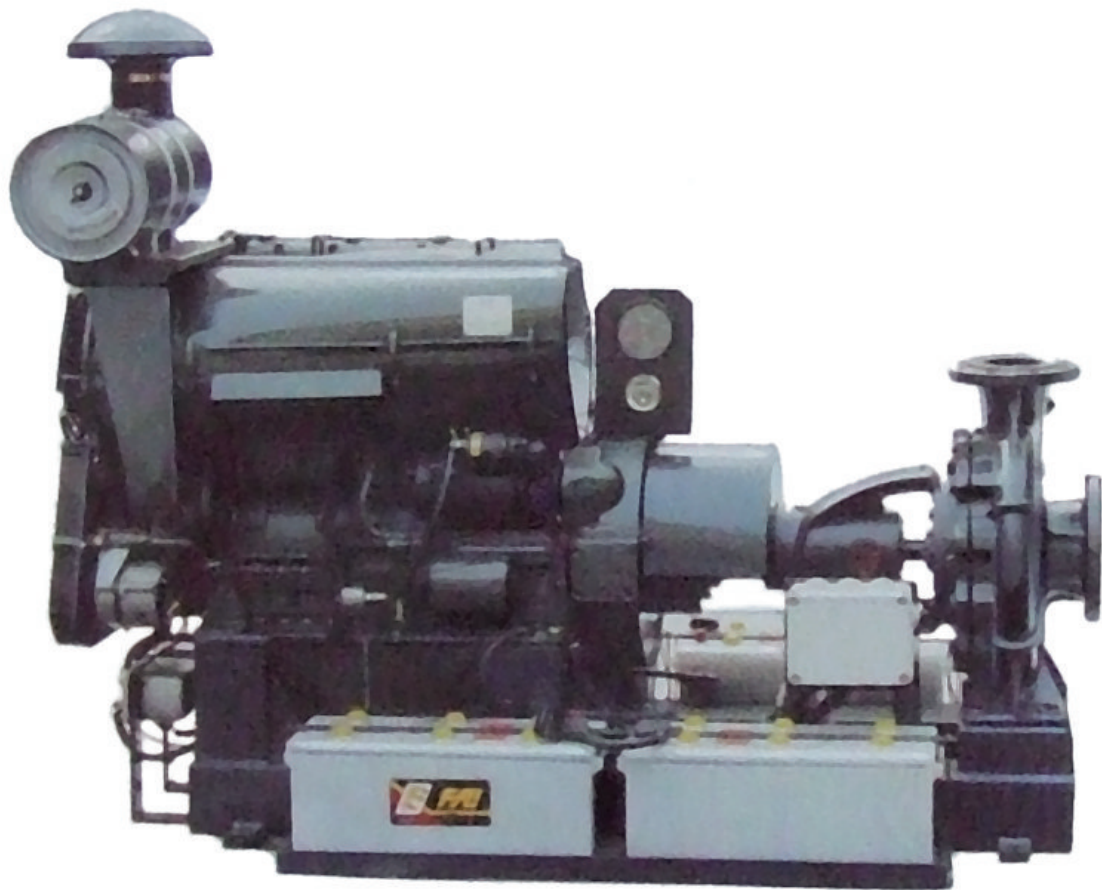




BIRAGHI
POMPE E FONDERIE S.R.L.



FIRE-FIGHTING ENGINE PUMPS
ACCORDING TO NATIONAL RULES

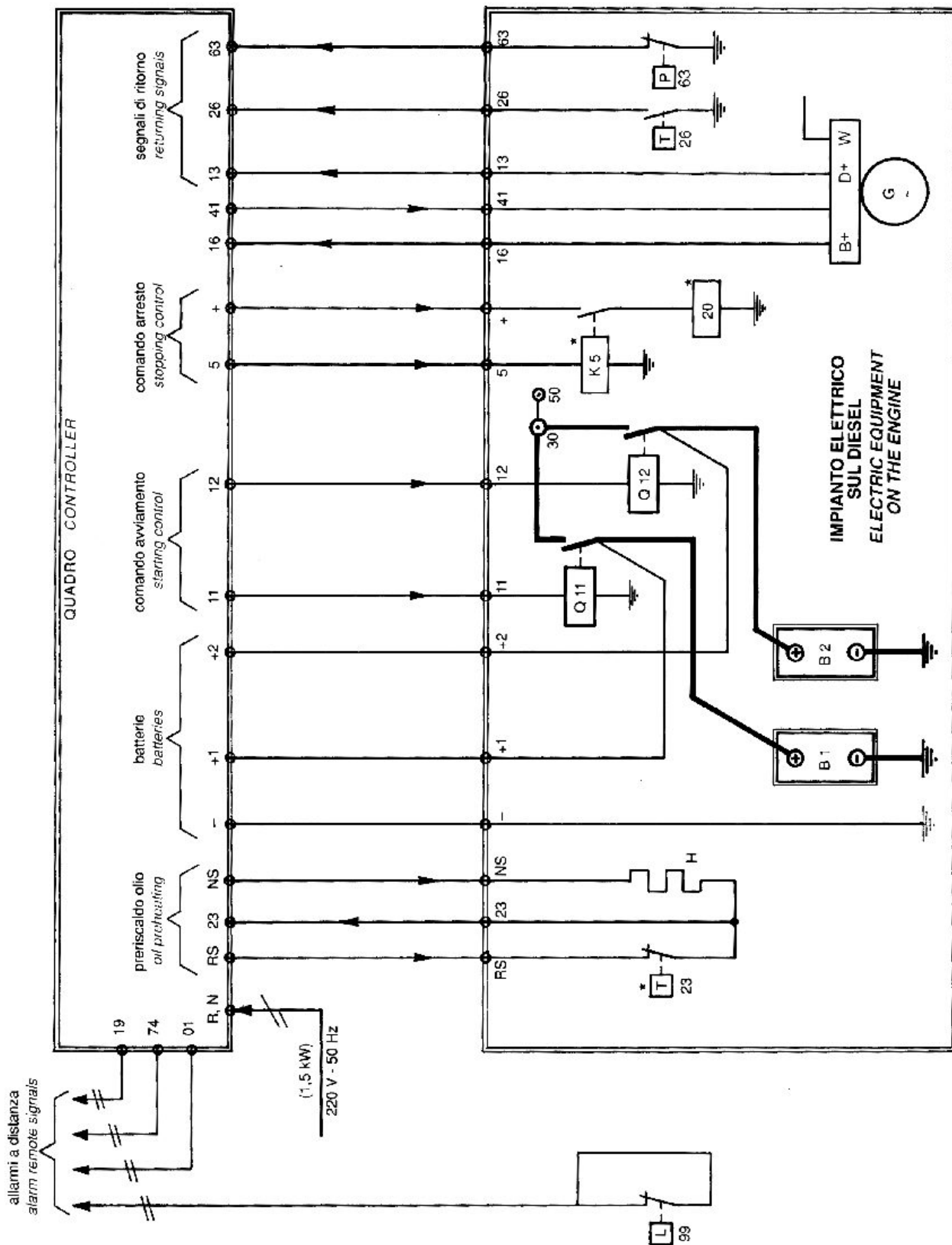
GRUPPI MOTOPOMPA A NORME
PER SERVIZIO ANTINCENDIO

M

**SCHEMA
IMPIANTO ELETTRICO
SUL DIESEL
E INTERCONNESSIONI
CON QUADRO
CONTROLLER**

**WIRING DIAGRAM
OF THE ENGINE
ELECTRIC EQUIPMENT
AND CONNECTIONS
TO THE CONTROLLER**

★ Manca sui Diesel di
piccola potenza
Lacking on the low
rating engines



schema 2332 wiring diagram

Didascalia alla schema 2332 Caption to wiring Diagram

MONTAGGIO PLACING	SIMBOLO SYMBOL	DENOMINAZIONE DENOMINATION	FUNZIONE FUNCTION
	H	resistenza scaldiglia preheating resistor	preiscaldamento olio Diesel engine oil preheating
	23	termostato pilota control thermostat	comando preriscaldato Diesel oil preheating control
	B1 & B2	batterie al Pb/acido batteries	alimentazione comandi e avviamento feeding starter and control circuits
	Q11 & Q12	teleruttori batterie batteries contactors	contattori avviamento starting contactors
sul Diesel on the engine	20	elettromagnete arresto stopping solenoid	attuatore arresto Diesel engine stopping actuator
	K5	servorelè arresto stopping servorelay	servocomando arresto Diesel engine stopping servorelay
	G	alternat. + regolat. tensione alternat. + voltage regulator	ricarica batterie + segnale Diesel avviato batteries recharge + engine started signal
	26	termocontatto testate heads temperature switch	segnale alta temperatura testate heads high temperature alarm
	63	manoccontatto olio oil pressure switch	segnale bassa pressione olio oil low pressure alarm
	30 & 50	morsetti motorino avviamento starter connecting terminals	alimentazione motorino avviamento starter feeding
	01	contatto libero relè mancato avviamento no-starting relay free contact	allarme mancato avviamento no-starting alarm
nel Quadro in the Controller	74	contatto libero relè anomalie failures relay free contact	allarme anomalie failures alarm
	19	contatto libero relè marcia running relay free contact	allarme Diesel in marcia running engine alarm
sul serbatoio gasolio on the fuel tank	99	interruttore livello gasolio fuel level switch	allarme riserva gasolio, a distanza failing fuel remote alarm

A richiesta possono essere previste e inserite funzioni aggiuntive - Other functions can be provided and included on request.

Dimensioni Controller - Controller overall sizes

**	L	H	P
	600	850	250
	600	1.000	250

per batterie fino a 120 Ah for batteries up to 120 Ah
per batterie oltre 120 Ah - for batteries over 120 Ah

A richiesta, l'esecuzione standard può essere opportunamente modificata e adattata
al fine di ben corrispondere a particolari Specifiche tecniche.

On demand, the standard execution can be properly modified and adapted,
for the purpose of well satisfying particular technical data.

Il quadro Controller, eseguito in conformità alle Norme del CONCORDATO ITALIANO INCENDIO, è un'apparecchiatura elettrico-elettronica montata e cablata in cofano di lamiera verniciata (RAL 7032) con grado di Protezione IP 54

The Controller, which agrees with CONCORDATO ITALIANO INCENDIO national Rules, is an electric-electronic panel, assembled and wired in steel sheet bonnet - painting RAL 7032 - Enclosure IP 54.

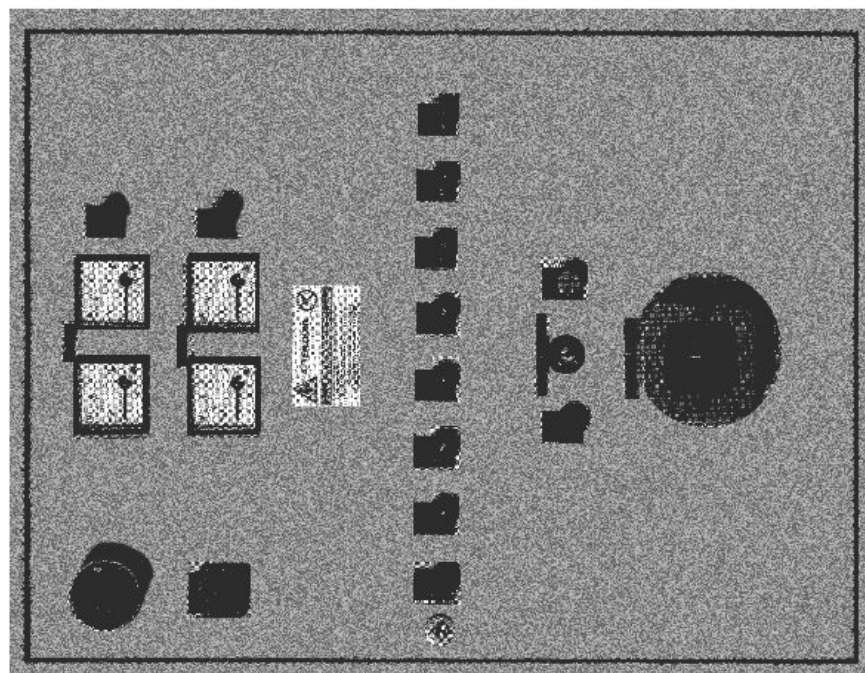


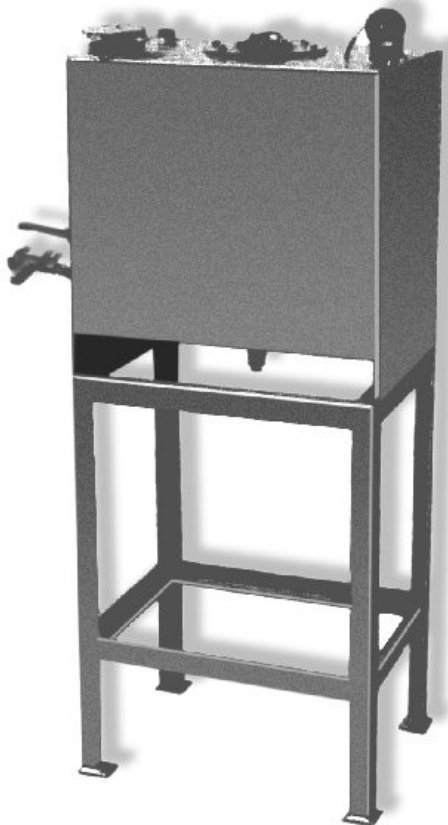
fig. 2333

A corredo della Motopompa viene fornito, sciolto, il relativo serbatoio gasolio, pur'esso a Norme CONCORDATO ITALIANO INCENDIO.

Detto serbatoio può essere provvisto, a richiesta, di sottostante bacinella, per la raccolta del gasolio in caso di eventuali perdite.

The relative fuel tank, which is also according to the CONCORDATO ITALIANO INCENDIO national Rules, is supplied separately as outfit for the Engine-pump.

This tank can be provided, on request, with an underneath basin for collecting fuel in case of dripping.



CAPACITÀ CAPACITY	DIMENSIONI ** (non impegnative OVERALL SIZES (not binding)		
	litri litres	L mm	H mm
16	350	990	250
30	400	1090	300
55	450	1140	350
80	550	1520	400
110	700	1520	400
140	800	1570	400
160	800	1570	450
190	800	1620	500
230	850	1670	500
280	850	1670	600
380	950	1970	650

** L = larghezza *width*
H = altezza *height*
P = profondità *depth*



Sede legale, amministrativa, commerciale:

Viale Italia 50 • 20099 Sesto S. Giovanni • tel. 02/2408041 (4l.r.a.) • fax 02/2408045

info@biraghipompe.com • www.biraghipompe.com